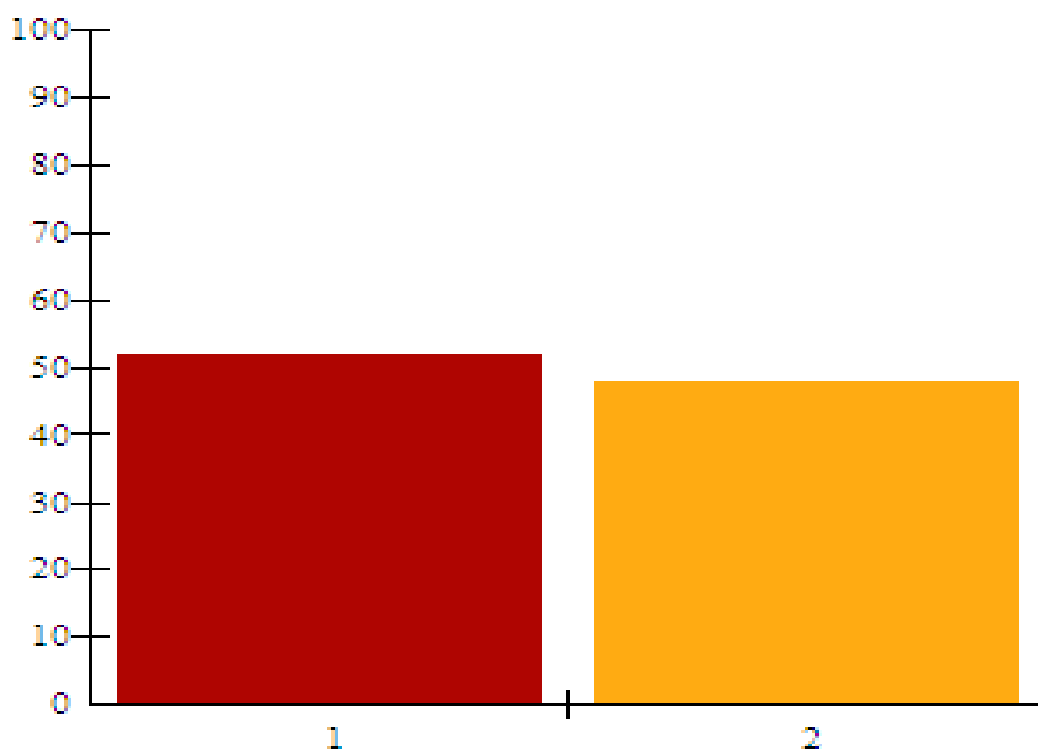


## Utvärdering av kliniska sjukgymnastutbildningen SU/Sahlgrenska 2010

---

### 1. Längd på denna praktik.



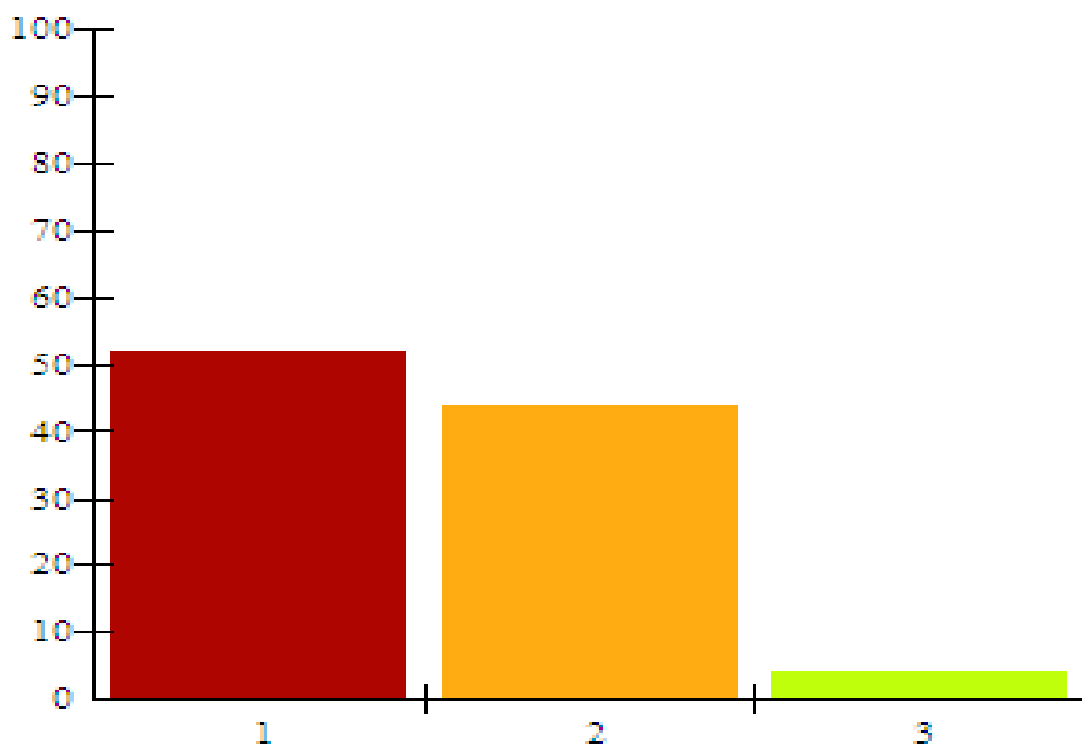
	f	%
1. 4 veckor	13	52
2. 5 veckor	12	48

Antal ej angivit svar: 0. Antal svarande: 25.

## Utvärdering av kliniska sjukgymnastutbildningen SU/Sahlgrenska 2010

---

### 2. Termin.



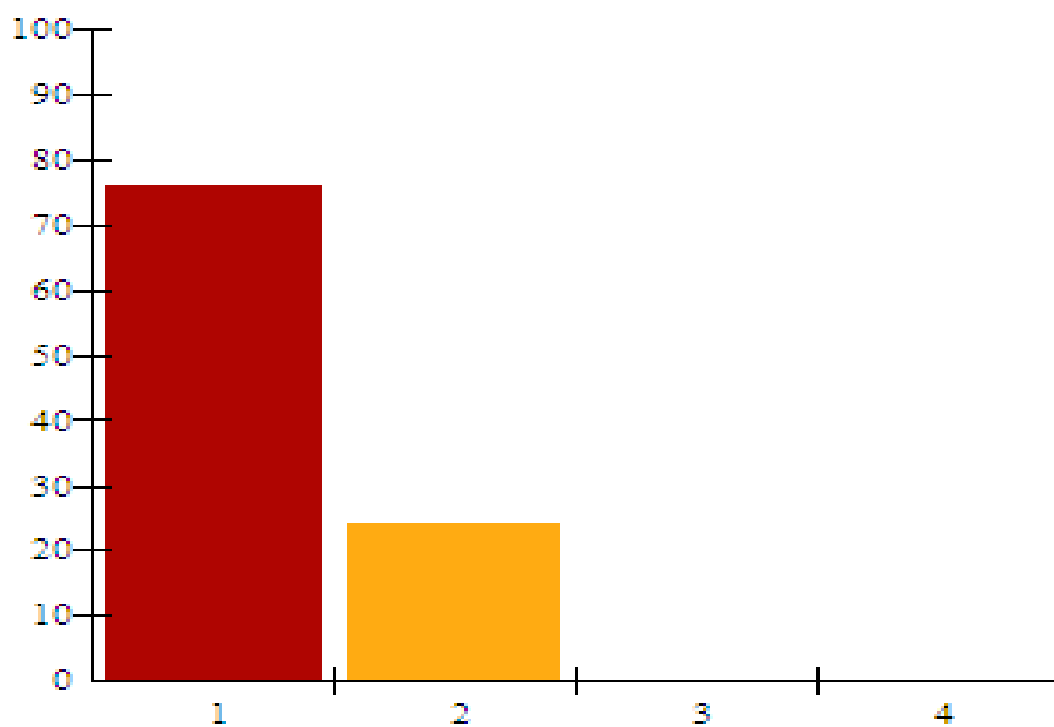
	f	%
1. Termin 3	13	52
2. Termin 4	11	44
3. Termin 6	1	4

Antal ej angivit svar: 0. Antal svarande: 25.

## Utvärdering av kliniska sjukgymnastutbildningen SU/Sahlgrenska 2010

---

### 3. Jag tycker att utbytet av den kliniska utbildningen varit



	f	%
1. Mycket bra	19	76
2. Bra	6	24
3. Mindre bra	0	0
4. Inte alls bra	0	0

Antal ej angivit svar: 0. Antal svarande: 25.

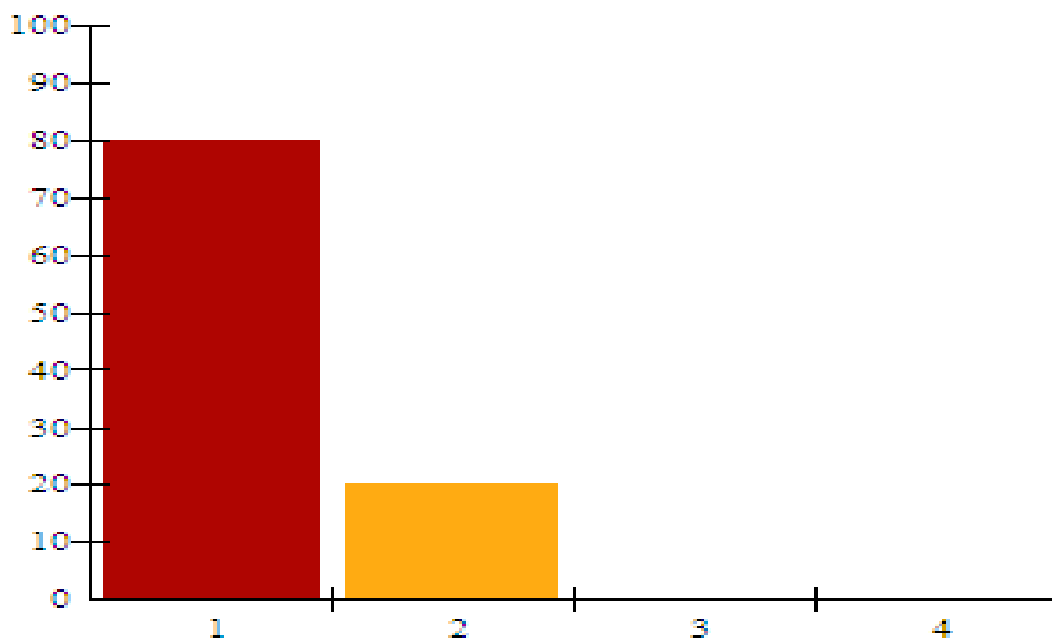
#### **4. Kommentar till fråga 3**

- Bra att få ta ansvar och göra en del på egen hand.
- Har lärt mig mycket nytt och fått använda det teoretiska praktiskt.
- Lärorikt att se praktisk tillämpning av allt vi läst, samt att gå bredvid och bli handledd av sjukgymnast.
- Min handledare har varit kunnig, givit mig förtroende och jag har fått ta mycket ansvar. Jag har fått ett generellt trevligt bemötande. Mina arbetsuppgifter har varit roliga och intressanta.
- Kunniga och engagerade handledare. Jag fick vara med och planera upplägget vilket var bra.
- Alltid bra med praktik, så att man kan koppla ihop med teori m m. Fantastiskt intressant avdelning, med grym handledning.
- Jag har fått träna mycket på det jag ville och känner mig nu mycket säkrare.
- Jag har utvecklat mina kunskaper och förmågor inom sjukgymnastyrket. Känner mig mycket mer säker i min roll som sjukgymnast idag.
- Mycket lärorikt.
- Jättebra handledare.
- Det känns väldigt skönt att få en inblick i vad man kan jobba med när man är färdig. För mig har det viktigaste varit att möta patienter och det känner jag att jag har fått.
- Jag har lärt mig mycket och fått se hur man tillämpar sina kunskaper praktiskt.
- Lite för mycket fokus på kvantitet i stället för kvalitet. T ex att leta låtar för gympapasset tar mycket tid utan att ge något. Bättre att när man kommer hem få en bild att utvärdera dagen, vad man gjort bra/mindre bra och vad man lärt sig.

## Utvärdering av kliniska sjukgymnastutbildningen SU/Sahlgrenska 2010

---

### 5. Sammantaget är jag nöjd med min kliniska period.



	f	%
1. Stämmer precis	20	80
2. Stämmer ganska bra	5	20
3. Stämmer inte särskilt bra	0	0
4. Stämmer inte alls	0	0

Antal ej angivit svar: 0. Antal svarande: 25.

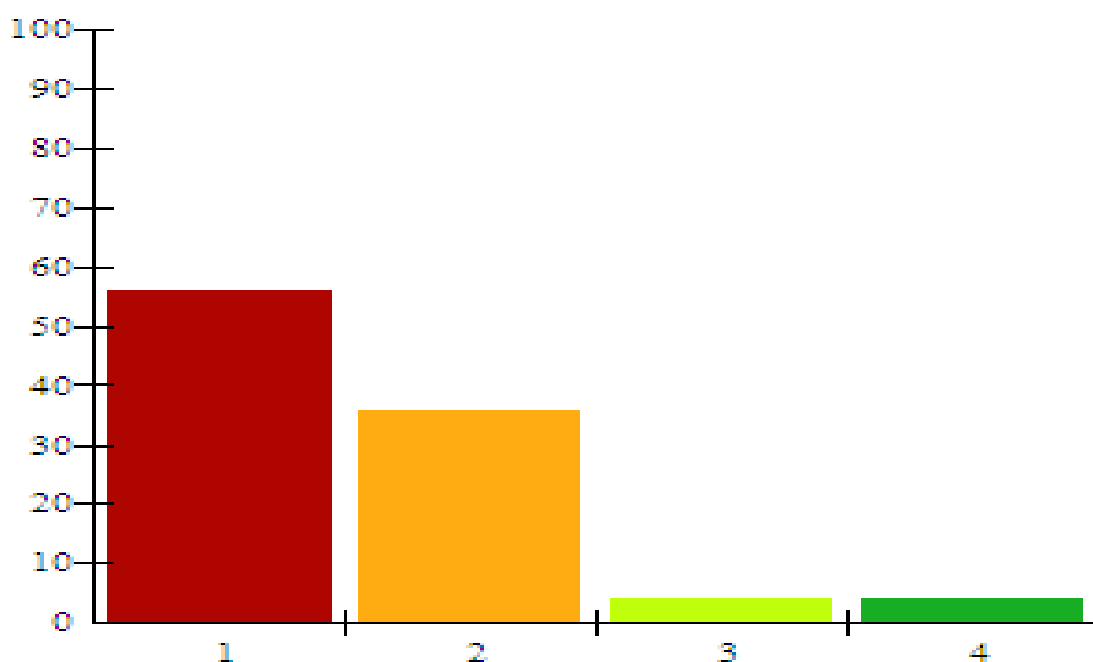
**6. Kommentar till fråga 5**

- Lite rörigt med många olika avdelningar, men ser det egentligen inte som negativt.
- Jag är nöjd, har fått mersmak till och med.
- Visst finns det saker jag skulle behövt öva mer på men under denna tidsperiod och dessa avdelningar är jag nöjd.
- Jag har mer och mer hittat min sjukgymnastiska roll och lärt mig praktisera hos patienterna.
- Jag är nöjd med min placering och mina handledare.
- Jag har lärt mig mycket och känner inte att jag inte fått göra något jag velat. Det skulle vara att få vara med på en operation.
- Mest missnöjd med min egen insats i vissa situationer.
- Kunde inte varit bättre. Kul att jag hunnit vara på Sahlgrenska när man ändå pluggar i Göteborg i och med att det är Universitetssjukhus.
- Allt har varit jättebra.
- Jag har fått se mycket och det var en bra första praktik där jag kunde koncentrera mig mycket på patientmöten.
- Det har varit bra omväxling mellan avdelningarna.
- Har utvecklats mycket, men skulle gärna sett mer.

## Utvärdering av kliniska sjukgymnastutbildningen SU/Sahlgrenska 2010

---

**7. Jag tycker att jag fick bra introduktion på arbetsplatsen/avdelningen när jag började den kliniska utbildningen, vad gäller rutiner, möten etc.**



	f	%
1. Stämmer precis	14	56
2. Stämmer ganska bra	9	36
3. Stämmer inte särskilt bra	1	4
4. Stämmer inte alls	1	4

Antal ej angivit svar: 0. Antal svarande: 25.

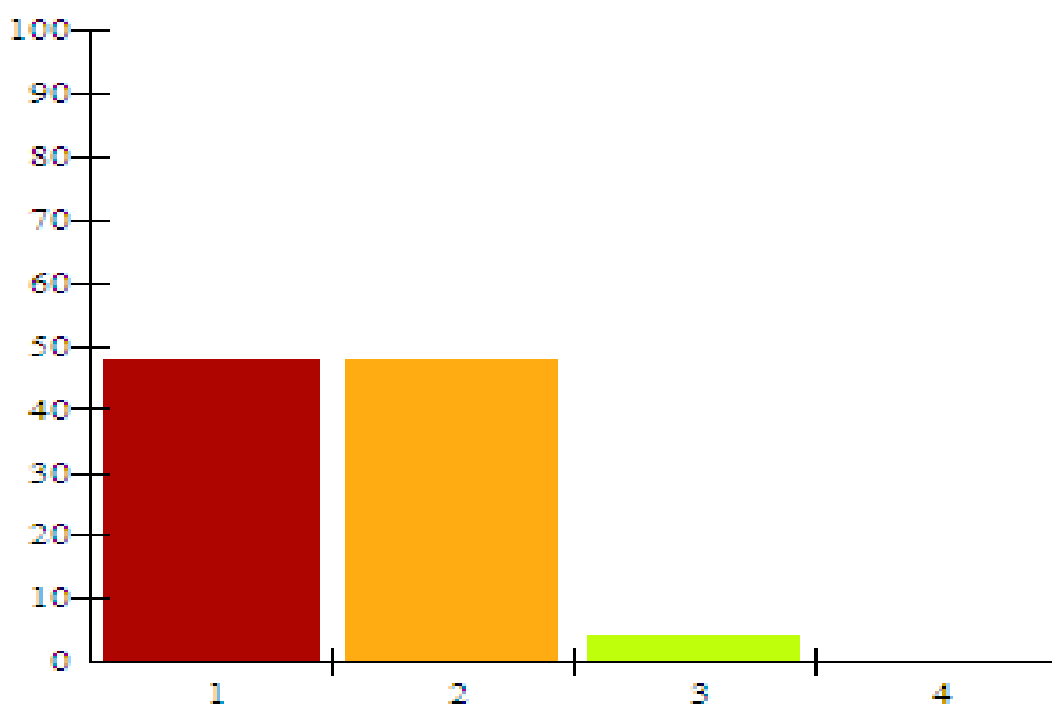
**8. Kommentar till fråga 7.**

- Ja, underlättade när jag sedan fick planera mitt arbete själv.
- Det kom mest efterhand tycker jag.
- Det var lite flummigt gällande hur avdelningsrutinerna var. Det berodde nog på min handledares delade arbetsuppgifter. Detta var dock inget problem under senare delen av praktiken. Så det hade räckt med tydligare info. Annars fick vi ett varmt välkomnande, man kände sig väntad och välkommen.
- Det var väldigt rörigt de första dagarna på grund av grejer på avdelningen. Inte på grund av dålig planering. Har pratat med handledaren om detta och föreslagit bättre introduktion på avdelningen.
- Bra information, men inget schema. Lite att göra som student i början, innan man blir mer självgående.
- Det var skönt att få en gemensam introduktion och man hade chans att fråga om det var något man undrade.
- Informationen kom efterhand. Skulle önskat mer av det i början för att slippa missförstånd av vad man kan/inte kan.

## Utvärdering av kliniska sjukgymnastutbildningen SU/Sahlgrenska 2010

---

**9. Jag fick tillsammans med min handledare vara med och planera hur min kliniska utbildning skulle se ut.**



	f	%
1. Stämmer precis	12	48
2. Stämmer ganska bra	12	48
3. Stämmer inte särskilt bra	1	4
4. Stämmer inte alls	0	0

Antal ej angivit svar: 0. Antal svarande: 25.

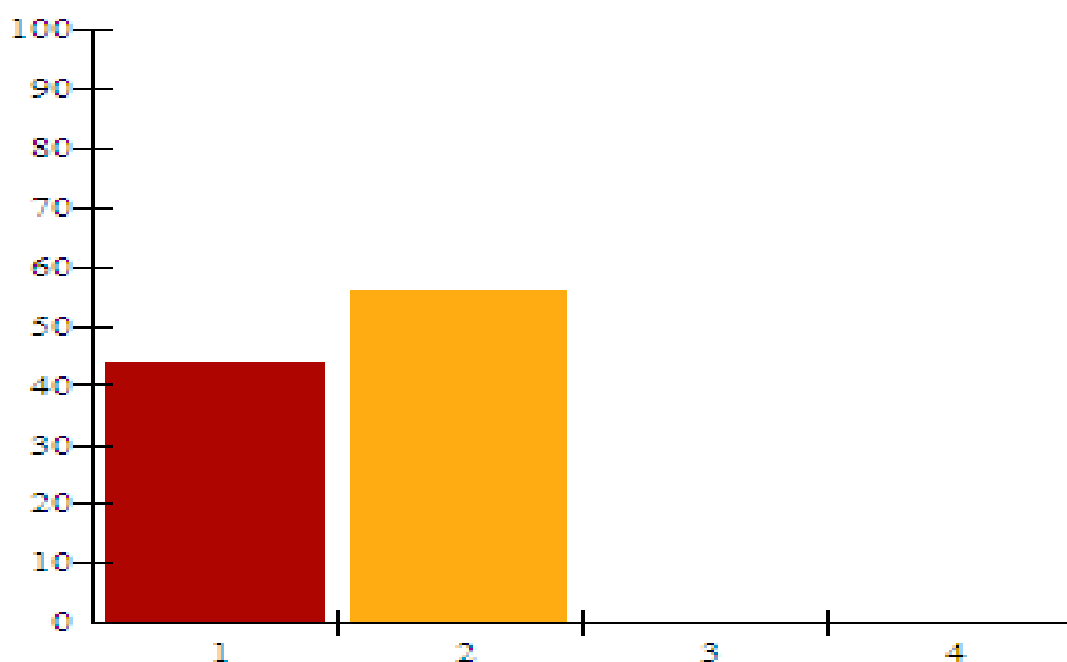
**10. Kommentarer till fråga 9.**

- I och med att jag var på två ställen var det ganska uppstyrt redan innan jag kom, men jag fick möjlighet att planera efterhand.
- Jag upplevde inte att vi planerade så mycket. Jag fick ingen inblick i vad som förväntades av mig, vid en viss tidpunkt.
- De tillgodosåg alla mina önskemål i den utsträckningen det var möjligt.
- Fick verkligen vara delaktig i planeringar men blev lite tid ibland eftersom jag var med flera olika handledare.
- Jag var inte med och planerade i stort, men det är klart att allt inom en viss ram/den givna ramen , så ja.
- Så långt det är möjligt i alla fall, sen har planeringen inte blivit som det var tänkt ändå för saker händer som måste tas om hand etc.
- Planen var redan lagd i grunden, fick diskutera men inte helt anpassad efter min utveckling. Självklart att det måste följa sjukhuset och kursens riktlinjer.
- Stämmer mer och mer allteftersom tiden gick, precis som det ska vara.
- Fick vara med och bestämma när det var dags för mer eget ansvar.
- Handledaren har gjort en grovskiss, sedan har jag varit med alla och planerat.
- D vs perioden kan väl inte skilja sig från tidigare studenter. Man köper konceptet.
- Jag hade önskat att jag hade fått konkret berättat för mig vad mina handledare ville se av mig och ungefär när jag skulle börja ha egna patienter.
- Men jag kunde ha tagit mer eget ansvar och fått mer egna patienter.
- Fick planera en del, men inte så mycket utrymme att se ovanliga händelser.

## Utvärdering av kliniska sjukgymnastutbildningen SU/Sahlgrenska 2010

---

### 11. Jag fick veta vad som är syftet och målet med just den avdelningens verksamhet.



	f	%
1. Stämmer precis	11	44
2. Stämmer ganska bra	14	56
3. Stämmer inte särskilt bra	0	0
4. Stämmer inte alls	0	0

Antal ej angivit svar: 0. Antal svarande: 25.

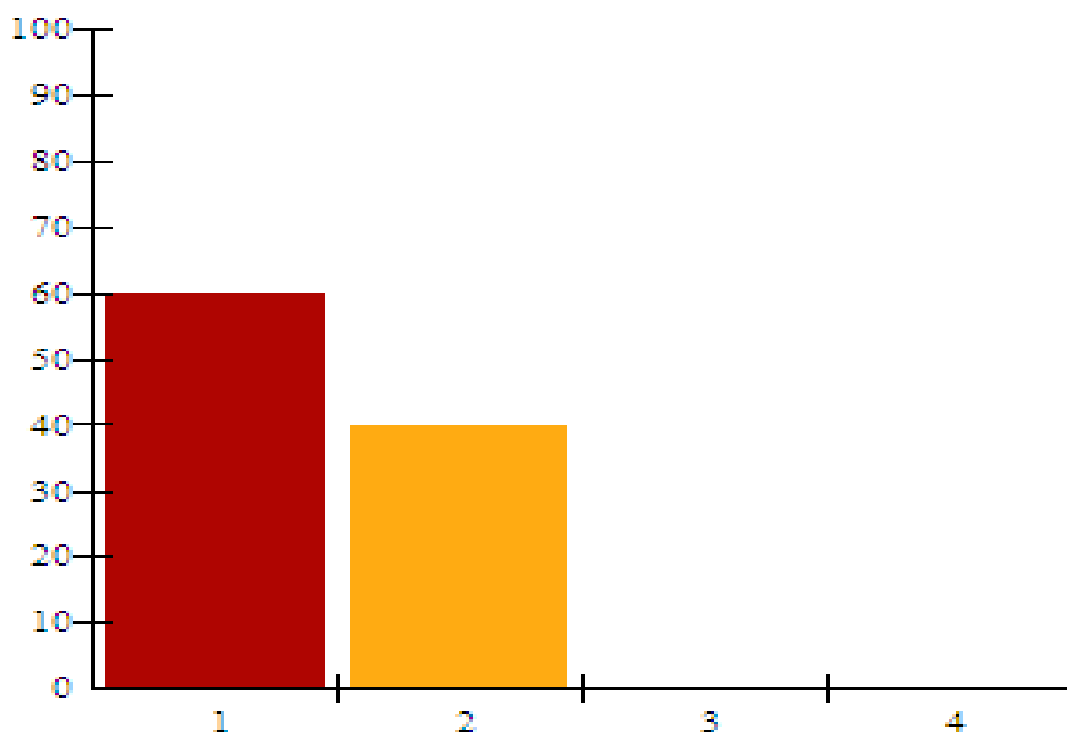
**12. Kommentar till fråga 11**

- Särskilt rehab där det finns skriftliga instruktioner om Melior och avdelningens rutiner och mål.
- De höll på att uppdatera verksamhetsbeskrivningen under min praktiktid så jag fick höra mycket om detta.
- Ja, men edet kom lite efterhand.
- Jag har förstått det, men det var inget vi pratade om specifikt.
- Fick förklarat men har väl inte förstått fullt ut skillnaderna mellan strokeavdelningarna t ex.
- Mycket diskussioner och samtal, bra.
- Kunde vara tydligare.
- Att få en prioriteringslista över just den sjukgymnastiska verksamheten på avdelningen hade varit en fördel.

## Utvärdering av kliniska sjukgymnastutbildningen SU/Sahlgrenska 2010

---

**13. Jag upplever att tiden som min handledare hade avsatt för att handleda mig var tillräcklig.**



	f	%
1. Stämmer precis	15	60
2. Stämmer ganska bra	10	40
3. Stämmer inte särskilt bra	0	0
4. Stämmer inte alls	0	0

Antal ej angivit svar: 0. Antal svarande: 25.

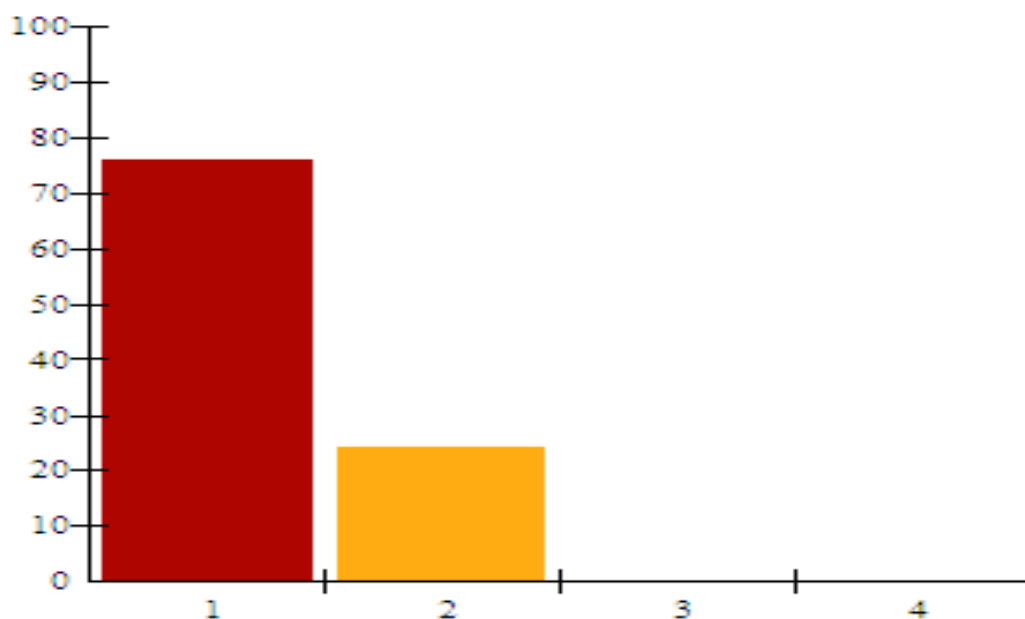
#### **14. Kommentar till fråga 13**

- Till en början fanns de med mig hela tiden. Senare då jag kunde gå mer självständigt fanns de alltid i närheten, annars visste jag alltid var jag kunde få tag i dem eller vem jag kunde vända mig till. Mycket bra utsatt tid för att prata om min utveckling.
- Handledaren har alltid tagit sig tid, i bland har det dock varit stressiga dagar och speciellt i början när jag hade många frågor om allt så var det svårt att hinna med.
- Det har varit bra, har haft flera handledare och ibland har de varit borta, men jag har känt mig trygg i att fråga andra sjukgymnaster på avdelningen.
- Ibland räckte inte tiden till men det berodde oftast inte på handledaren.
- Jag kände mig aldrig i vägen och jag har fått den hjälp jag behöver på ett eller annat vis. Så för mig har det fungerat bra.
- Då båda jobbar deltid hände det att jag någon gång på eftermiddagen hade velat ha dom där. När de väl var här var tiden tillräcklig.
- Har verkligen fått mycket tid. Handledaren har alltid tagit sig tid och aldrig varit stressad.
- Vi pratade dagligen, gick igenom dagens arbete varje eftermiddag eller när tid fanns.
- Vi hade inte avsatt specifik tid utan det blev spontana möten då det behövdes handledning. Funkade bra.
- Ingen planerad handledning utan bara spontant. Kändes ibland lite splittrat.
- Även fast min handledare gjorde ett jättebra jobb med att ordna ersättare då hon inte var tillgänglig, tycker jag inte att det är optimalt med en handledare som jobbar 75%.
- Fanns alltid tid för att fråga.
- Men vi hade lite otur och inte så mycket att göra ibland.
- Kunde ibland önska mer struktur.

## Utvärdering av kliniska sjukgymnastutbildningen SU/Sahlgrenska 2010

---

### 15. Jag upplever att jag fick stöd och feedback av min handledare.



	f	%
1. Stämmer precis	19	76
2. Stämmer ganska bra	6	24
3. Stämmer inte särskilt bra	0	0
4. Stämmer inte alls	0	0

Antal ej angivit svar: 0. Antal svarande: 25.

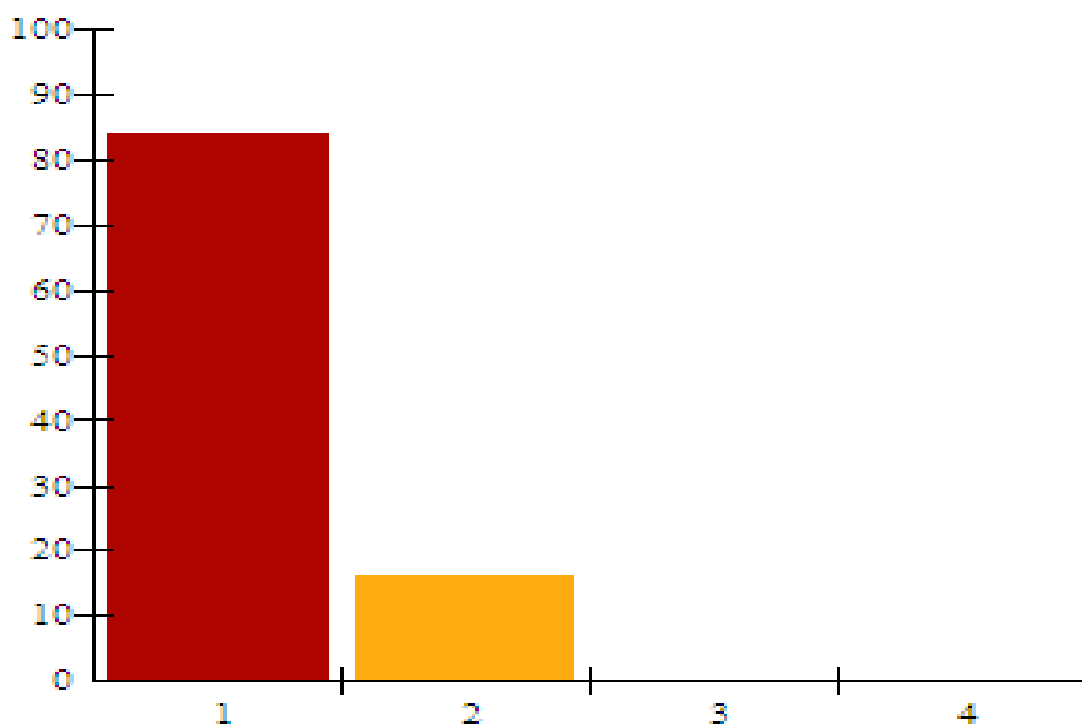
**16. Kommentar till fråga 15**

- Ja, både positiv och negativ kritik som hjälpte mig att utvecklas.
- Vi hade dels utsatt tid för detta och de kollade alltid av i slutet av degen. Bra på att ge feedback.
- Jag fick mycket stöd, hade önskat mer feedback, att växa in i.
- Oftast bra feedback, ibland kanske jag skulle behövt mer detaljerat vad jag gjort bra, fel, hur jag ska göra nästa gång, tydligare instruktioner. Men det har också gett med sig allt eftersom.
- Både och. Ibland, speciellt i början, hade jag velat ha mer direkt och konstruktiv feedback på vad de förväntade sig och vad man skulle förbättra.
- Han har varit ett grymt bollplank. Jag har aldrig känt mig dålig på något han sagt, utan han har snarare stärkt mig att tro mer på mig själv.
- Både vad som var bra och vad som kunde bli bättre och hur det kan bli bättre.
- Helt fantastiskt! Pushar och hjälper och pressar i rätt tillfällen. Mycket bra kommunikation.
- Jag kände att jag när som helst kunde komma med frågor och det fanns alltid tid för diskussion.
- Jag hade nog fått mer om jag hade bett om det.
- Jag fick mycket stöd och kände att jag kunde prata med min handledare om det var något särskilt. Angående feedback kunde jag ibland känna att jag fick för lite spontan feedback. När jag frågade om feedback var det dock inga problem.
- De pushade mig precis lagom och när jag undrade något så kunde vi diskutera fram ett svar.

## Utvärdering av kliniska sjukgymnastutbildningen SU/Sahlgrenska 2010

---

**17. Jag upplever att min handledare delade med sig av sin kunskap och sina erfarenheter.**



	f	%
1. Stämmer precis	21	84
2. Stämmer ganska bra	4	16
3. Stämmer inte särskilt bra	0	0
4. Stämmer inte alls	0	0

Antal ej angivit svar: 0. Antal svarande: 25.

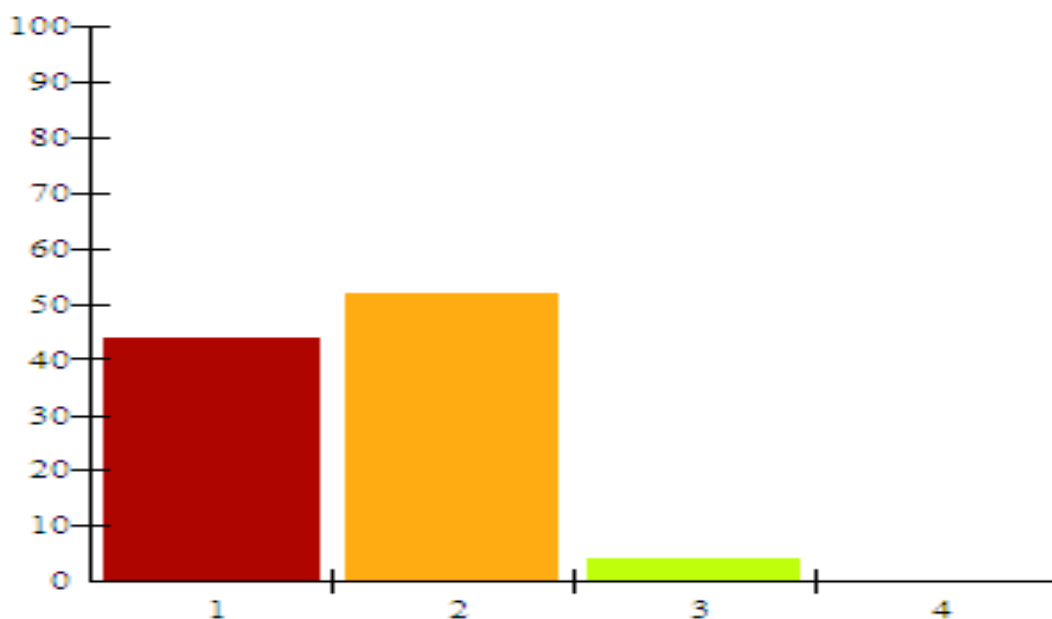
**18. Kommentar till fråga 17.**

- Det varierade mellan handledarna.
- Väldigt villiga och intresserade av att berätta.
- Vi har haft många givande samtal och diskussioner.
- De hade svar på det mesta. Duktiga!
- Det är precis som han har gjort hela tiden! Kunde eventuellt ha varit mer tydlig med vad han tittade på ibland då vi gjorde vissa instruktioner. Men det gick dock lika bra att jag tog ansvar och frågade.
- Ja, har lärt mig så mycket, nya infallsvinklar och otroligt mycket kunnande hos handledaren.
- Väldigt kunnig och erfaren handledare.
- När det var specifika patientfall kunde jag fråga om råd och då delade de med sig.
- Har mestadels gått själv med egna patienter.

## Utvärdering av kliniska sjukgymnastutbildningen SU/Sahlgrenska 2010

---

### 19. Jag upplever att jag fick tillräckligt med tid för att träna handlag etc.



	f	%
1. Stämmer precis	11	44
2. Stämmer ganska bra	13	52
3. Stämmer inte särskilt bra	1	4
4. Stämmer inte alls	0	0

Antal ej angivit svar: 0. Antal svarande: 25.

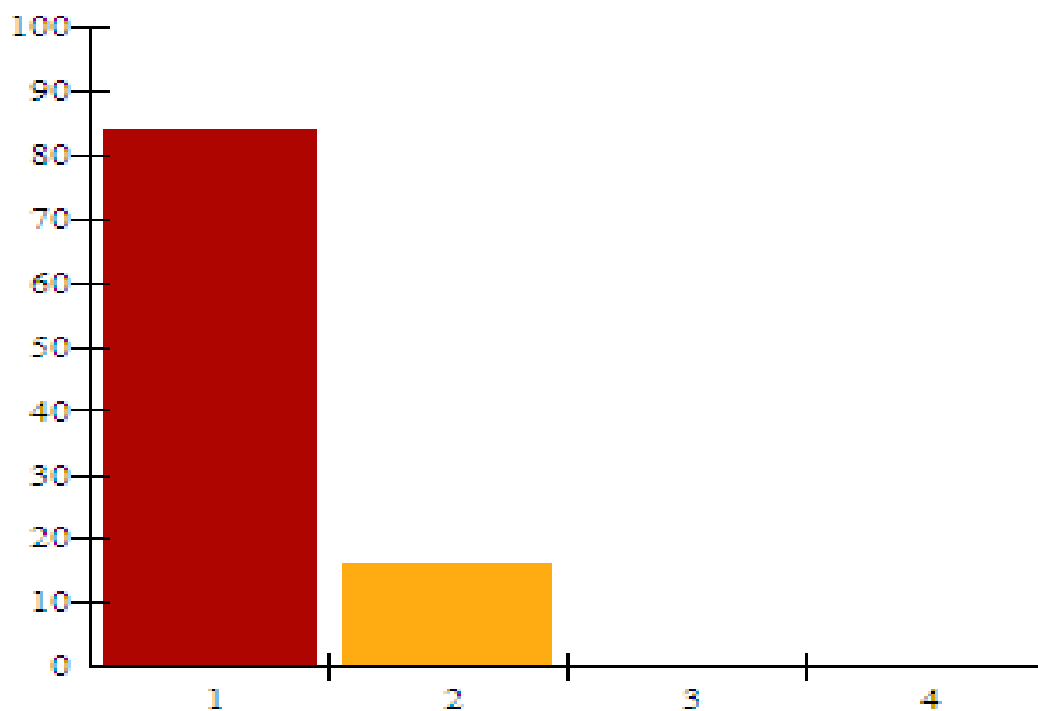
**20. Kommentar till fråga 19.**

- På hjärtrehab stämde det, jag hade många patienter. På HIA fick jag också möjlighet men det var ganska få patienter för tillfället. Fick dock vara med på andra avdelningar också.
- Vissa moment, ex delaktighet/snarare ta plats/vid teamrond förstod jag inte att jag skulle göra, det förväntades utan kommunikation till mig, så det blev ingen tid att öva.
- Självklart hade jag velat ha mer tid. Vissa moment, behandlingar etc fick man göra mer av, andra mindre.
- Man kan aldrig träna frö mycket.
- Jag hade gärna haft mer patientanknuten tid.
- Skulle behövt mer tid och tydliga instruktioner för vissa praktiska saker, t ex förflyttning. Man kanske kan öva på varandra eller på någon frivillig patient, så att man känner sig mera säker sedan när riktiga förflyttningar ska ske.
- Vissa saker tränades mycket medan andra mindre. Hade behövt mer tid till förflyttningar och lära sig sängar m m. I skolan övar man bara på friska.
- Skulle vilja träna mer på janda (0-5 skalan).
- På vissa saker helt klart, andra saker lite mindre på grund av olika patienter, men ändå fått känna och testa lite.
- Bra övergång från bredvidgående till eget ansvar.
- Beror på vilka patienter som fanns på avdelningen.
- På grund av patientutbudet var det inte alltid möjligt att träna handlag o d.
- Kanske hade behövt mer egen patientkontakt. Det var dock svåra avdelningar att ta patienter själv.
- Blev självgående ganska snabbt, handledarna vågade släppa.

## Utvärdering av kliniska sjukgymnastutbildningen SU/Sahlgrenska 2010

---

**21. Jag upplever att det fanns tillräckliga möjligheter för reflektion och utvärderande samtal med min handledare.**



	f	%
1. Stämmer precis	21	84
2. Stämmer ganska bra	4	16
3. Stämmer inte särskilt bra	0	0
4. Stämmer inte alls	0	0

Antal ej angivit svar: 0. Antal svarande: 25.

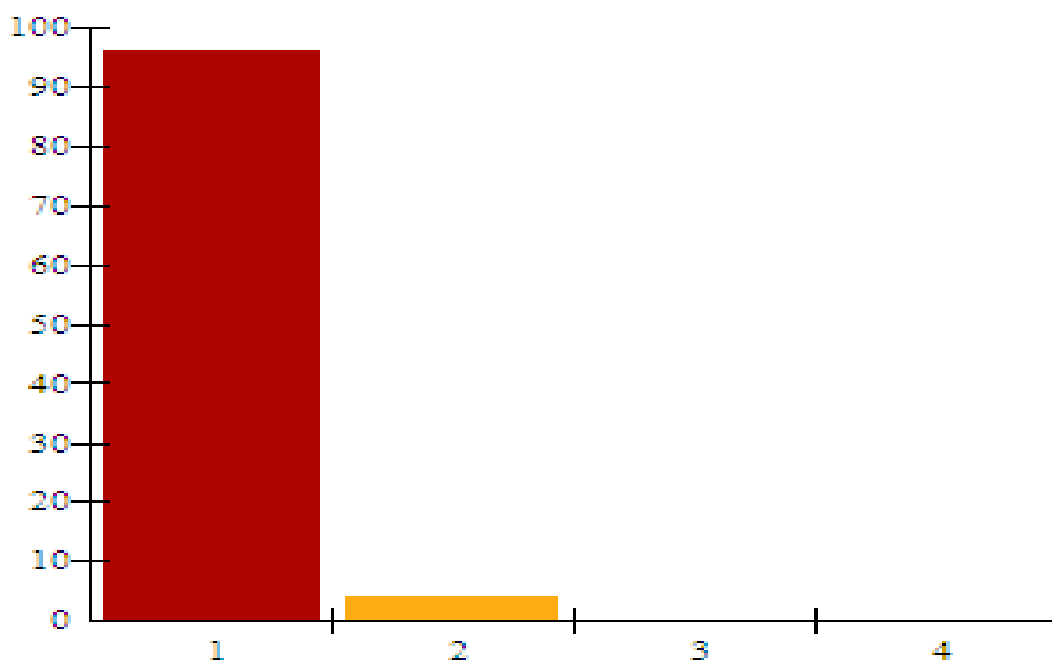
**22. Kommentar till fråga 21**

- Båda handledarna gav tid till det
- Detta har mina handledare varit mycket noga med.
- Eventuellt mer konkreta synpunkter ibland på mitt handlande skulle hjälpt mer, men i huvudsak bra. Vi har haft bra diskussioner.
- Ja, jag tycker att vi hade tid att reflektera. Som jag skrivit tidigare, korta utvärderande samtal med feedback hade kanske gynnat utvecklingen.
- Fast man kan i och för sig inte reflektera för mycket.
- Utöver dagliga reflektioner bokades tid in.
- Verkligen, jätte viktigt. Alltid fantastisk feedback och reflektion.
- Det går alltid att hitta tid.
- Kunde varit mer. Mer ifrågasättande från handledare får igång den egna tankeverksamheten och större möjlighet till reflektioner och feedback.
- Det gjordes hela tiden.
- Kunde ibland önskat mer, men samtalen som blev var bra.

## Utvärdering av kliniska sjukgymnastutbildningen SU/Sahlgrenska 2010

---

**23. Jag upplever att det var tillåtet att diskutera och ifrågasätta.**



	f	%
1. Stämmer precis	24	96
2. Stämmer ganska bra	1	4
3. Stämmer inte särskilt bra	0	0
4. Stämmer inte alls	0	0

Antal ej angivit svar: 0. Antal svarande: 25.

**24. Kommentar till fråga 23.**

Det gjordes hela tiden.

Ibland kan det kännas som att de tror att man frågar för att man inte kan, när det egentligen var för att diskutera fram alternativ.

Mina handledare var uppmuntrande vid diskussion vilket kändes bra.

Man fick tycka och tänka, analysera och reflektera. Det var en mycket öppen miljö.

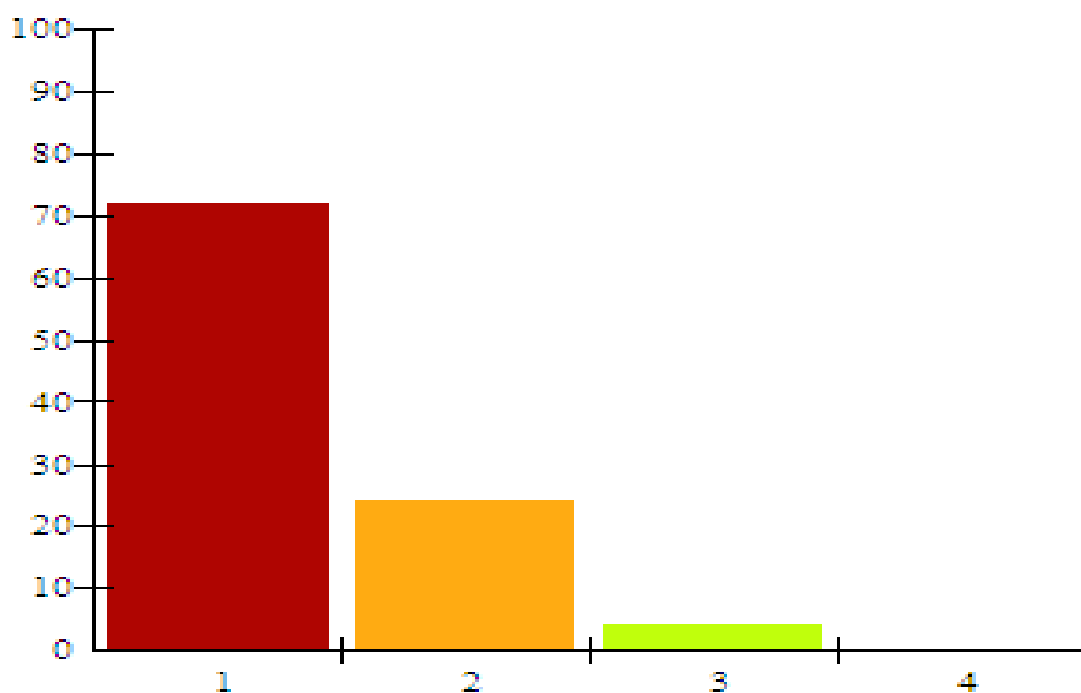
Ja, de ville alla att vi skulle tänka mycket själva och har diskuterat både med handledare, andra kollegor, yrkesgrupper och andra studenter.

Och vi diskuterade också efter patientmöten vad jag tänkte o s v.

## Utvärdering av kliniska sjukgymnastutbildningen SU/Sahlgrenska 2010

---

**25. Jag upplevde att jag fick ta del av, och kunskap om, de status och mätinstrument som man använder på juste denna utbildningsplats.**



	f	%
1. Stämmer precis	18	72
2. Stämmer ganska bra	6	24
3. Stämmer inte särskilt bra	1	4
4. Stämmer inta alls	0	0

Antal ej angivit svar: 0. Antal svarande: 25.

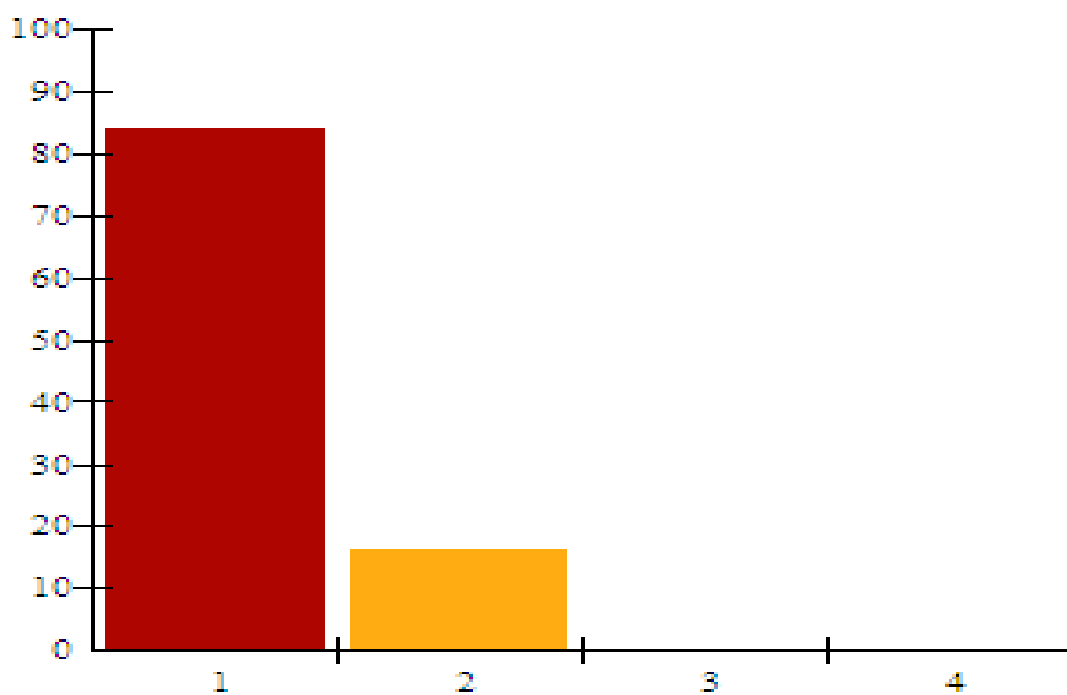
**26. Kommentar till fråga 25.**

- Missade en genomgång av andningshjälpmedel, men har fått prova det mycket på avdelningen.
- Var inga direkta mätningar eller statusstagande, var lite luddigt ibland, men sådana var rutinerna på avdelningen så det känns ok ändå.
- Inte så mycket från andra avdelningar, men bra om de som användes där jag var.
- Haft lite internutbildningar, bra.
- Ordentliga genomgångar. Mycket bra.
- Kunde använt det mera.
- Fanns flera status-test på reumatologen som jag inte hann/fick tillfälle att se.
- Vet ej om de använder detta.

## Utvärdering av kliniska sjukgymnastutbildningen SU/Sahlgrenska 2010

---

**27. Jag tycker att jag fick möjlighet att träna mig på sjukgymnastisk dokumentation.**



	f	%
1. Stämmer precis	21	84
2. Stämmer ganska bra	4	16
3. Stämmer inte särskilt bra	0	0
4. Stämmer inte alls	0	0

Antal ej angivit svar: 0. Antal svarande: 25.

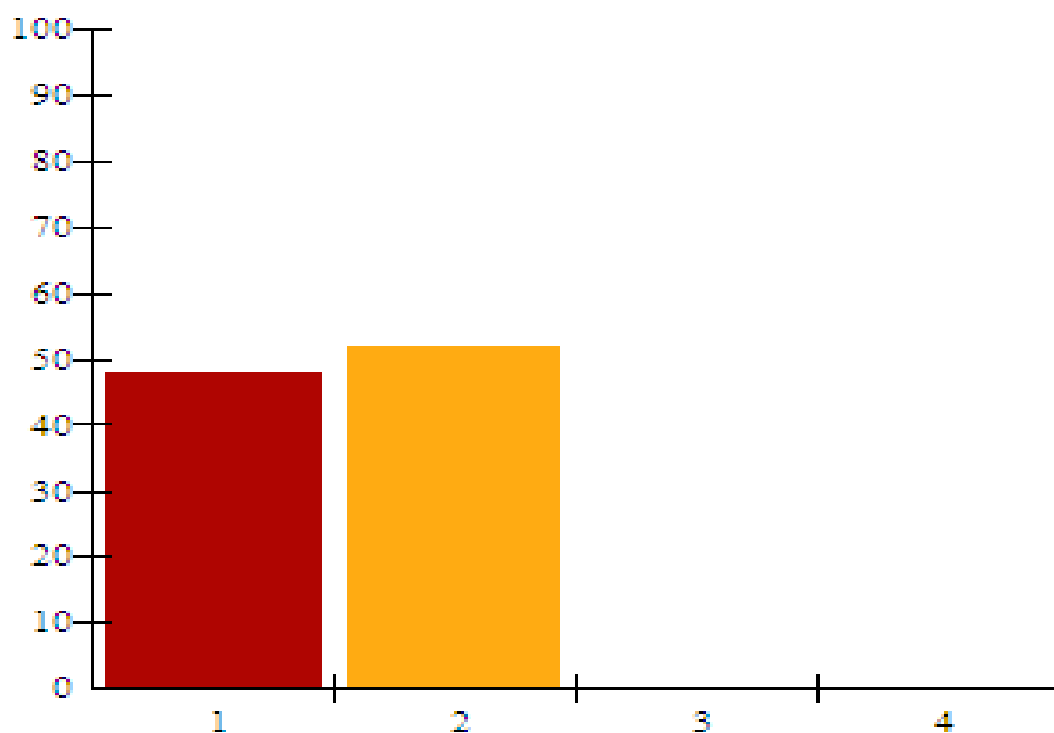
**28. Kommentar till fråga 27.**

- Jag fick träna, men utan råd, tips och feedback.
- Fick absolut träna, hade dock kunnat göra det lite mera (börjat tidigare).
- Har skrivit i Melior varje dag så jag har fått mycket träning på det sättet men känner att jag fortfarande inte har koll på alla kategorier och alternativ som finns.
- Jag har dokumenterat dagligen.
- Dokumenterade varje dag med feedback.
- Var lättare när jag fick sitta i lugn och ro och fundera.
- Det är olika hur mycket man dokumenterar från avdelning till avdelning och där jag var kan man inte skriva så mycket, men jag har lärt mig så mycket det går utifrån min avdelning.
- Skrev lite varje dag.
- Har fått dokumentera mycket! Dock bara varit på en avdelning så har bara sett en typ av patienter och därmed ett sätt att dokumentera.

## Utvärdering av kliniska sjukgymnastutbildningen SU/Sahlgrenska 2010

---

29. Jag upplever att jag fick teori och praktik att "gå ihop" under den kliniska utbildningen.



	f	%
1. Stämmer precis	12	48
2. Stämmer ganska bra	13	52
3. Stämmer inte särskilt bra	0	0
4. Stämmer inte alls	0	0

Antal ej angivit svar: 0. Antal svarande: 25.

**30. Kommentar till fråga 29**

- Det var mycket som föll på plats under praktiken.
- Det går ju inte alltid som man tänker sig. Vi jobbar med människor och det är många orsaker att ta hänsyn till.
- Dels den kliniska tillämpningen av teoretisk forskning, sedan också se den - verklighetsanpassning- som ändå sker i praktiken av olika skäl.
- Ofta så kanske man inte vet exakt hur något hänger ihop, hur en operation gjorts, sjukdomsförloppet, restriktioner etc, vilket har gjort det svårt att känna sig kompetent inför patienter. Samtidigt så har många bitar fallit på plats och jag har lärt mig massor.
- Det har kommit mer och mer med tiden. Den utvecklingen kommer ju att fortsätta.
- Det var roligt att uppleva att man kan mer än vad man tror.
- Beror på att vi i skolan lärde oss mest om stroke och jag ej var på en strokeavdelning.
- Men det beror mest på teorin i skolan.
- Kunde varit mer aktiv i mitt tänkande.
- Jag upplever att jag ibland slarvade med att kolla upp teoribiten.
- Även om det är skilda saker.
- Hade gärna fått mer tips om var man hittar info och lite tid ibland att läsa på om patienters åkommor.

**31. Nämn något som du tycker varit speciellt bra under den här praktiken.**

- Fick tillfälle att vara med på en coronarango som min handledare ordnade. Att se och vara med både i intensivvårdsfasen och rehabfasen.
- Att prova på yrket och ha egna patienter.
- Sättet som mina handledare och avdelningen tog emot mig på. Jag har verkligen känt mig som en i teamet. Bra med två handledare.
- Blivit väldigt väl omhändertagen av handledarna. Lärt mig hålla vattengympa (RA2), även om det var en stor utmaning då jag inte var på reumatologavdelning.
- Träffa patienter successivt utvecklas till att ta ansvar med handledare som backup.
- Alla patienter! Alla levnadsöden och härliga personligheter (det gäller också sjukgymnastkollegorna och vårdpersonalen på avdelningen som varit mycket trevliga och hjälpsamma).
- Bra samarbete i de flesta fall, har fått bra kontakt med patienter och fått möjlighet att prova på det mesta. Roligt att kunna hitta en roll i teamet.
- Att få träffa många olika härliga människor och att kunna hjälpa patienter genom att praktisera mina kunskaper. Tiden på praktiken har varit lärorik och spännande, med bra och duktiga handledare.
- Handledaren! Patientmöten!
- Mi handledare, avdelningen, att få eget ansvar, lärorikt.
- Att jag fått gott om tid och bra hjälp från handledaren.
- Att ha två handledare, man får se flera infallsvinklar. Ha fler patienter att välja bland och om den ene var på VAB eller sjuk finns det en naturlig person att vända sig till som är förberedd.
- Handledningen, hur bra som helst. Kul med polikliniska patienter.
- Jag har fått träna mycket på att ta anamnes och skriva journal, vilket jag var osäker på i början av praktikperioden. Jag har träffat många patienter och känner mig därför mycket säkrare i patientkontakten.
- Att få följa en patients utveckling till det bättre, få vara en del av rehabiliteringen. Tillföra och få uppskattning för det.
- Att jag blivit utmanad och -tvungen\_ att utvecklas och vara ödmjuk för både de kunskaper jag har och när de saknats. Lärorikt både som student och person.
- Patientmötet. Att få se det vi har läst om på riktigt.
- Jättebra handledare och bra bemötande.
- Bra handledare och alla andra sjukgymnaster som hjälpt mig. Träning av teamarbete. Patienterna.
- Att man fått förtroendet att ta egna initiativ.
- Att jag varit och jobbat ihop med team. Känns roligt att få se hur det fungerar på sjukhus. Man har alltid folk runt omkring sig som man kan fråga.
- Att vara på sjukhus, man har alltid många omkring sig och känner sig aldrig ensam.
- Blandning av andningsträning/mobilisering och öppenvårdspatienter och korsetter/restriktioner för ryggopererade.
- Jag är tacksam för att ha fått möjlighet att ha egna patienter så tidigt under praktikperioden.
- Möjligheten att träna på att ha patienter.

**32. Nämn något som varit mindre bra.**

- Planering av upplägg. Struktur kommunicerad till mig.
- Lite rörigt ibland då jag har varit på fyra olika avdelningar.
- Ibland har jag, som jag redan nämnt, behövt mer stöd i vissa praktiska situationer och känt mig otillräcklig. Patienten ska ju vara i fokus, inte jag, men jag kan göra ett bättre jobb för patienterna om jag får lite tid på mig till tydliga instruktioner. Jag har även blivit duktigare på att kräva detta mot slutet av perioden.
- Ibland har jag upplevt att de har -pratad bakom ryggen - istället för direkt med mig om planering och min egen utveckling.
- Stressigt och lite rörigt på några av avdelningarna. (Kan bero på personal som ej kom hem i tid från deras semestrar). Skulle även ha velat vara mer självständig och ta mer egen ansvar. Mycket tid gick till annat än patientmöten.
- Jag vill många gånger vara duktigare än jag känner att jag är.
- Att jag inte följt med mina klasskompisar som jag helst velat. Mest mitt eget fel.
- Första dagarna var lite snurriga.
- En övergång med patient (svår pat) som gick alldeles för fort. Knapp information om patientens träning där patienten förväntade sig mer av mig än vad som var optimalt i situationen.
- Hade gärna haft "några fler trappsteg" från auskultation till eget ansvar.
- Ibland lite tid med handledaren och lite med patienten.
- Lätt störd kontinuitet i arbetet då min handledare jobbade 75%.
- Min handledare har varit sjuk en del så då har jag fått gått på samma avdelning ganska mycket, det upplever jag både bra och dåligt.
- Att jag varit på två olika avdelningar. Känns som man inte får någon riktig koll på patienterna så. Sen var avdelningarna ganska lika så det kändes som jag inte fick se jättemycket olika saker.
- Kände först att det tog lång tid innan jag fick ta egna patienter, men man jämför sig alltid med andra och jag känner nu att jag är väldigt säker på vad jag ska göra när jag kommer in till någon.
- Egen patientkontakt, lite för lite.
- Strukturen, mängden uppgifter.

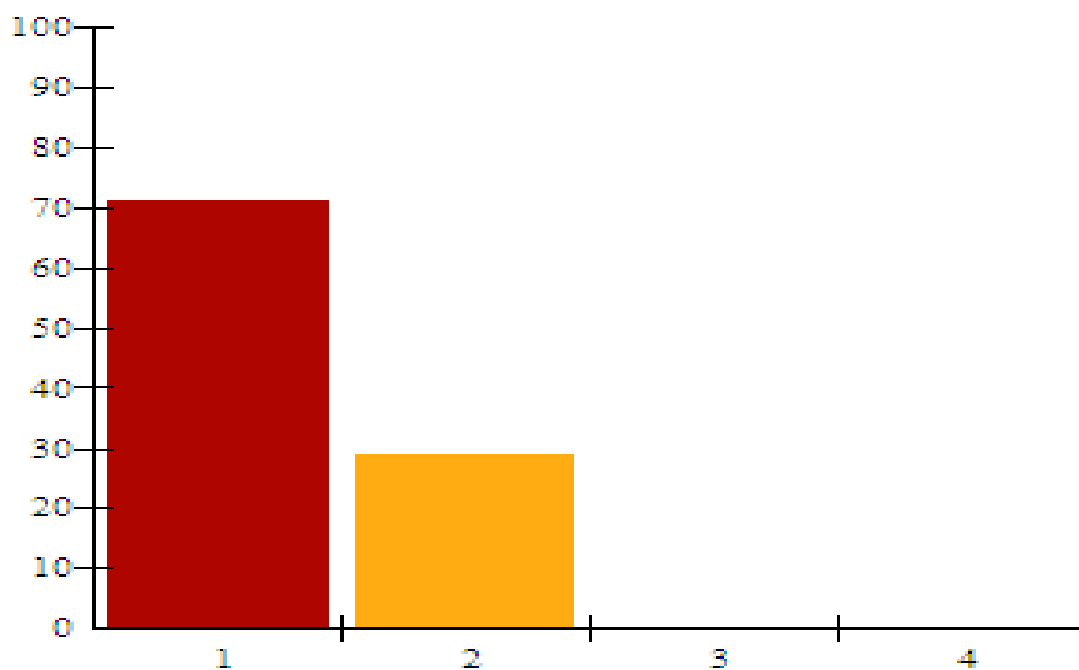
### **33. Synpunkter på hur denna praktikplats kan förbättras.**

- Delaktighet i struktur/planering för de fyra veckorna. Vad övar/tränar vi på och vilka är målen?
- Att i slutet av utbildningen fått gå bredvid på en annan avdelning 1-2dagar.
- Två avdelningar kanske är nog, om det är möjligt.
- Har varit en bra praktikplats, bra handledare, jag har inte så mycket mer att tillägga. Det är viktigt att handledarna är medvetna om hur nervös och osäker man är över att bli bedömd, göra saker man kanske bara haft någon enstaka föreläsning om i skolan. Min handledare har varit bra och förstående tycker jag.
- Trots de riktlinjer som finns möta studenten på dennes nivå och ge verktyg att utvecklas. Ibland lite mycket fokus på allt som ska hinnas med.
- Inga konkreta förslag förutom att det känns som att det behövs fler resurser för att allt ska hinnas med så att handledarna känner att de har mer tid för praktikanten.
- Ge studenterna egna fack i studentrummet där man kan samla sina papper och dylikt man använder under perioden.
- Öbättra info initialt angående avdelningens rutiner och kring mina uppgifter. Om möjligt få lite bättre insikt kring hur rehabiliteringen ser ut från dag 1 till de skrivs ut, men jag förstår att det är näst intill omöjligt på SU.
- Jag är helnöjd!
- Handledare kan "så ett frö" ex genom att ställa frågor - hur tänker du kring ...?- För att få igång tänkande om man skulle känna sig vilsen eller bara för att få bekräftelse på att man tänker rätt.
- Dubbla handledare.
- Nej, den är jättebra.
- Obligatorisk reflektionstid i veckan. OBS! Behöver ej vara ledd av sjukgymnast. Det var många möten fram till kl 9.00 så varför inte lägga in ett möte för studenter då.
- Som tidigare sagts, att få mer patienter om möjligt.
- Bra att träna ledarskap och sätta ihop gympapass, men hellre göra ett kortare pass som inte tar tid som inte ger så mycket tillbaka.

## Utvärdering av kliniska sjukgymnastutbildningen SU/Sahlgrenska 2010

---

**34. Skulle du rekommendera denna praktikplats till någon annan sjukgymnaststuderande?**



	f	%
1. Ja, tveklöst	17	71
2. Ja	7	29
3. Osäkert	0	0
4. Nej, absolut inte	0	0

Antal ej angivit svar: 1 av 25 (=4,00%). Antal svarande: 24.

**35. Kommentar till fråga 34.**

Om man är intresserad av hjärta/lungor och vill vara på sjukhus.

Härlig positiv personal, möjligheten att se, uppleva och lära sig saker, även andra avdelningar och andra områden inom vården.

Väldigt spännande patientfall och mycket duktig personal.

Så kul att få vara på en sån här högspecialiserad avdelning. Hur spännande som helst.

Bästa någonsin. Gillar sättet man arbetar på.

Den har varit mycket bra och omväxlande.

Skulle inte spontant uppmana att välja, men frågar någon har jag positiva ord om den.

**36. Har du något du vill tillägga?**

Tack för möjligheten att vara här.

Nej, jag är nöjd.

Jag som student kände mig från början väl bemött och omhändertagen. Jag fick mycket medicinsk kunskap jag tidigare inte haft. TACK!

Sammanfattningsvis är jag väldigt nöjd med denna praktikplats. Jag skulle gärna varit här fyra veckor till.

Anledningen till min lyckade praktik är tveklöst min handledaren förtjänst. Hon var/är grym!

Härligt gäng med kollegor, bra ordnat överlag med interngrejer. Man får verkligen chansen att ta ansvar. Mycket kunnande och alla har verkligen varit engagerade och velat att vi ska ha det bra, även de som varit på andra avdelningar. Stort tack!

Tack för en bra praktik!

För mig personligen en mycket bra VFU där jag fått utvecklas både i min blivande profession och som person. Det som kan utvecklas är infon i skolan, innan praktiken, ha mer än ett tillfälle. Tryck mer på att det är lärotillfälle, handledare i första hand, stöd och språngbräda och inte bedömare.

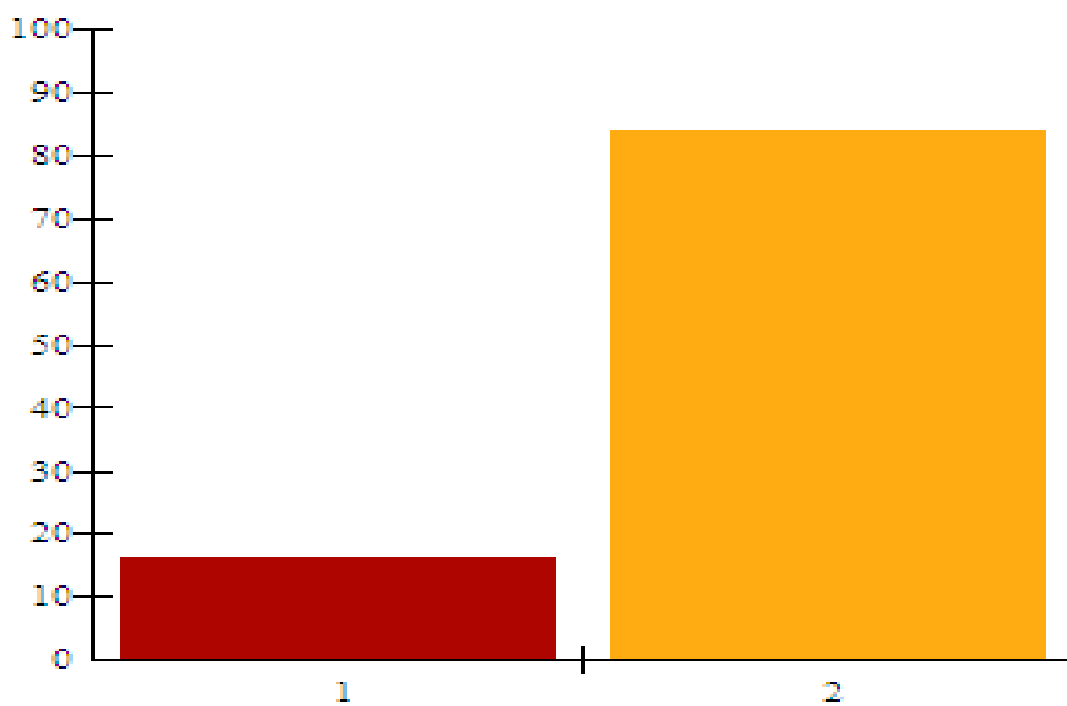
Extern handledning har varit jättebra.

Det är bra när handledaren ställer mycket frågor så man får tänka runt olika problem.

## Utvärdering av kliniska sjukgymnastutbildningen SU/Sahlgrenska 2010

---

### 37. Jag är



	f	%
1. Man	4	16
2. Kvinna	21	84

Antal ej angivit svar: 0. Antal svarande: 25.